



「病院見学サポート」の申込方法

※申込にあたっての注意事項等をまとめているので、
ご確認のうえ、申請してください。

1.はじめに

①見学日の前日（土日祝日を除く。）17時までに申し込んでください。

②見学希望日は、土日祝日、年末年始（12月28日～1月4日）を除いて、指定してください。

③次の場合は、見学サポートの対象外です。

- ・見学日当日、見学後の申込
- ・在学している大学の附属病院への見学
- ・在学する大学の単位になる研修
- ・在学する大学または病院主催の集団見学会、バスツアーなど
- ・過去に当サポートを受けた病院への再見学
- ・オンライン開催の説明会または見学会など

④日程調整等、直接のやり取りをご希望される病院ご担当者様には、当法人よりメールアドレスや携帯番号をお伝えすることがあります。



「メールアドレスと携帯番号を病院担当者様へお知らせしても差し支えない」または「お知らせしない」のどちらかを「備考」欄に必ず記入してください。

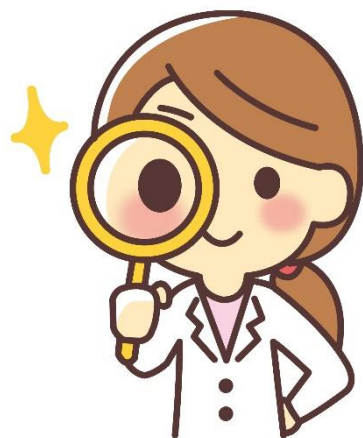
⑤ 直接ご自分で見学希望病院と日程調整したあと、見学サポートを申し込む場合は、「第1希望日」から「第3希望日」すべての欄に見学決定日を入力し、(手入力可能)「希望事項」欄に「日程調整済」と明記してください。

⑥ 現在助成金のお支払いのにお時間を頂戴しております。また、複数病院ご見学の際は合算してお振込みいたします。予めご承知おきください。



2. 令和4年6月24日現在、見学受入を中止している病院

・新東京病院



※詳細については、病院HP等でご確認ください。

3. 病院別注意事項（令和4年6月24日現在）

No.	病院名（五十音順）	注意事項
1	<u>亀田総合病院</u>	・病院ホームページより直接病院見学の申込をしたうえで、見学サポートを申込。
2	<u>亀田ファミリークリニック館山</u>	・対象：地域ジェネラリストプログラムに興味がある医学生。家庭医療、地域医療に興味のある医学生。
3	<u>君津中央病院</u>	・病院ホームページより直接病院見学の申込をしたうえで、見学サポートを申込。
4	<u>行徳総合病院</u>	・「希望事項」欄に必ず見学希望科名を記入。
5	<u>国際医療福祉大学成田病院</u>	・病院ホームページより直接病院見学の申込をしたうえで、見学サポートを申込。
6	<u>国保旭中央病院</u>	・病院ホームページより直接病院見学の申込をしたうえで、見学サポートを申込。 ・5、6年生のみ見学受入。 ・病院HPより「健康観察表」をダウンロードし、記入したものを見学日当日に持参。
7	<u>国立国際医療研究センター</u> <u>国府台病院</u>	・病院担当者様に直接メールで病院見学の申込をしたうえで、見学サポートを申込。

8	<u>さんむ医療センター</u>	・見学希望日の <u>1ヶ月前</u> までに申込。ただし、内容や状況によっては相談を必要とする。
9	<u>順天堂大学医学部附属</u> <u>浦安病院</u>	・ <u>病院ホームページより直接病院見学の申込</u> をしたうえで、見学サポートを申込。
10	<u>新東京病院</u>	・スケジュールはホームページでお知らせします。
11	<u>新松戸中央総合病院</u>	・ <u>病院ホームページより直接病院見学の申込</u> をしたうえで、見学サポートを申込。
12	<u>聖隷佐倉市民病院</u>	<p>見学希望日の <u>1週間前</u>までに<u>病院ホームページより専用申込書をダウンロードし、直接メールで病院見学の申込</u>をしたうえで、見学サポートを申込。</p> <p>下記の条件で病院見学を再開いたします。</p> <p>① 1グループ5名まで／②患者非対面／③2時間以内の見学対応／④飲食禁止／ ⑤来院前の健康チェック／⑥見学者が陽性であった場合、その他可能な限り院内で濃厚接触者が発生しないような対策を実施すること。</p>

13	セコメディック病院	<ul style="list-style-type: none"> ・病院ホームページより直接病院見学の申込をしたうえで、見学サポートを申込。
14	千葉医療センター	<ul style="list-style-type: none"> ・感染対策徹底を継続し、見学人数(午前・午後各2名)と時間(食事を避ける為半日)を制限した上での再開となります。 ・見学をご希望のみなさまには見学前2週間の検温、マスク着用、飲食時の私語厳禁へのご協力をお願いいたします。 ・コロナワクチン接種記録(3回目必須)の写しを見学時に提出。
15	千葉県がんセンター	<ul style="list-style-type: none"> ・病院局ホームページより直接病院見学の申込をしたうえで、見学サポートを申込。 ・見学希望日の 2週間前までに申込。複数の病院を見学することも可能。
16	千葉県救急医療センター	
17	千葉県こども病院	
18	千葉県循環器病センター	
19	千葉県精神科医療センター	
20	千葉県千葉リハビリセンター	
21	千葉県立佐原病院	

22	<u>千葉県済生会習志野病院</u>	<ul style="list-style-type: none"> ・希望科必須。「内科」を見学という場合は、消化器科、循環器科、リウマチアレルギー科、代謝科、血液内科、呼吸器内科、脳神経内科のいずれかを明記。
23	<u>千葉市立青葉病院</u>	<ul style="list-style-type: none"> ・放射線科受入不可。(常勤医師がいないため。)
24	<u>千葉大学医学部附属病院</u>	<ul style="list-style-type: none"> ・病院ホームページより直接病院見学の申込をしたうえで、見学サポートを申込。 ・当法人のサポート申請時、希望事項欄に見学科と調整者を入力。
25	<u>千葉中央メディカルセンター</u>	<ul style="list-style-type: none"> ・見学希望日の <u>2週間前</u>までに申込。 ・病院ホームページより「健康観察記録表」をダウンロードし、見学日の2週間前から記入したものを提出。(大学所定様式のコピーでも可。)
26	<u>千葉徳洲会病院</u>	<ul style="list-style-type: none"> ・病院ホームページより直接病院見学の申込をしたうえで、見学サポートを申込。
27	<u>千葉西総合病院</u>	<ul style="list-style-type: none"> ・病院ホームページより直接病院見学の申込をしたうえで、見学サポートを申込。
28	<u>千葉メディカルセンター</u>	<ul style="list-style-type: none"> ・病院ホームページより直接病院見学の申込をしたうえで、見学サポートを申込。

29	<u>千葉ろうさい病院</u>	<ul style="list-style-type: none"> ・必ず「希望事項」欄に見学希望診療科名を記入。内科は分野（消化器内科、呼吸器内科、循環器内科、血液内科、内分泌内科）まで明記のこと。
30	<u>津田沼中央総合病院</u>	<ul style="list-style-type: none"> ・申込時に病院所定様式の「見学会申込書」をメール添付で提出。（病院 ホームページ（左記）参照。）
31	<u>東葛病院</u>	<ul style="list-style-type: none"> ・受入の最新情報は病院ホームページで要確認。 ・申込、問い合わせも直接病院ホームページから。そのうえで見学サポートを申込。
32	<u>東京歯科大学市川総合病院</u>	<ul style="list-style-type: none"> ・病院担当者様（人事課 石渡様 ishiwatariy@tdc.ac.jp）に直接病院見学の申込をしたうえで、見学サポートを申込。
33	<u>東京慈恵会医科大学附属 柏病院</u>	<ul style="list-style-type: none"> ・病院ホームページより直接病院見学の申込をしたうえで、見学サポートを申込。
34	<u>東京女子医科大学 八千代医療センター</u>	<ul style="list-style-type: none"> ・見学可能な場所が限られており、外来診察室・病室等へは立入不可。 ・Web 開催のプログラム説明会は、見学サポートの対象外。
35	<u>東京ベイ・浦安市川医療センター</u>	<ul style="list-style-type: none"> ・医学生：6年生のみ病院見学を再開。6/22（水）～8/26（金）（各日1名） 引き続きオンライン説明会も開催中

		<p>※感染再拡大などの理由で、見学を中止とすることがあります。</p> <p>(病院ホームページより直接病院見学の申込をしたうえで、見学サポートを申込。 尚、オンライン説明会は見学サポート対象外。)</p> <p>・医師(初期研修医、専攻医含む):見学受入可。(病院ホームページより直接病院見学の申込をしたうえで、見学サポートを申込。)</p>
36	<u>東邦大学医療センター佐倉病院</u>	<p>・病院ホームページより直接病院見学の申込をしたうえで、見学サポートを申込。</p>
37	<u>成田赤十字病院</u>	<p>・診療科によって受入日が異なるため、病院ホームページの 「各診療科都合一覧」(←リンクあり)を要確認。</p> <p>・病院指定様式の提出あり。(病院ホームページ参照)</p>

38	<u>日本医科大学千葉北総病院</u>	<p>・病院担当者様(庶務課 阿部・石川様 igakukyoku.hoku.group@nms.ac.jp)に直接病院見学の申込をしたうえで、見学サポートを申込。</p> <p>※見学申し込みメールに、病院 HP に掲載されている必要事項を記載すること。</p> <p>・新型コロナワクチンの2回目の接種から2週間経過している場合のみ、見学実施可</p> <p>※接種記録書の提出(メール提出可)が必要。</p>
39	<u>東千葉メディカルセンター</u>	<p>下記どちらかの条件を満たしていれば病院見学可能です。</p> <p>①新型コロナワクチン接種(2回接種)完了後、2週間以上経過していること</p> <p>②見学日前日~7日以内にPCR検査を行い「陰性」であること</p>
40	<u>船橋市立医療センター</u>	<p>・見学希望日の <u>2週間前</u>までに申込。</p> <p>・見学日の2週間前より検温等の健康観察あり。</p>
41	<u>船橋中央病院</u>	<p>・見学希望日の <u>2週間前</u>までに申込。病院指定様式の提出あり。(病院 HP 参照。)</p> <p>・1日の見学なのか、半日(午前または午後)の見学かを「希望事項」欄に明記。</p>

42	<u>船橋二和病院</u>	<ul style="list-style-type: none"> ・病院ホームページより直接病院見学の申込をしたうえで、見学サポートを申込。 ・医学部 4 年生～6 年生のみ受けれ可能
43	<u>松戸市立総合医療センター</u>	<ul style="list-style-type: none"> ・見学希望日の <u>2 週間前</u>までに申込。 ・複数の診療科を見学したい場合、①一日1科で複数日見学希望または一日で複数科見学希望なのか、②日程と希望科どちらを優先するかを「希望事項」欄に明記。 ・病院ホームページより病院見学の際の注意事項を確認。

※見学希望病院ホームページも併せてご確認ください。(病院名にリンクが貼ってあります。)